

# KIKUGAWA

## 菊川地区社協だより

2026.1.1 第10号  
菊川地区社会福祉協議会  
0834-62-2801  
(事務局：菊川支所内)

明けましておめでとうございます。

皆様におかれましては、初春を迎えられ、心よりお慶び申し上げます。

昨年は梅雨明けが早く、富田川の水嵩が増す心配はありませんでしたが、夏の気候が、想像以上の極暑であり、また雨も少なく、農作物の不作も懸念されました。

米の高騰の問題はありますが、米の収穫も問題なく、安心しました。

しかし、お盆に実施する「夏祭り」は、突然の豪雨であり、中止せざるを得ないこともありました。全国的には、「線状降水帯」も頻発であり、今後の異常気象は我々の体力を奪い、行動範囲を制約しています。

地方の大きな課題である「人口減少や高齢化に関して」の困りごとの増加に対処するには、一つの関係部署の力では弱く、菊川地域の全体の問題として健康な高齢者や、地域の奉仕活動の支えが必要な時代になったと思います。

物価高や医療費の負担増は、大変厳しい状況が進んでいて将来に不安も多いと思いますが、「趣味の仲間作り」や「前向きな凛とした姿勢」で、新年に明るい希望を持って迎えてください。

地区社会福祉協議会会長として、皆様のご支援とご協力により、一人でも多くの人達にこの菊川地域の住民であることが、安全で安心であると思えるように努力し、また、皆様のご健勝とご多幸をお祈り致します。

会長 渡邊 修



### 年賀状じまいのお知らせ



本会では年始のご挨拶として、70歳以上のひとり暮らしの方、障害者及び寝たきりの高齢者へ年賀状をお届けしていましたが、今年より年賀状を控えさせていただくこととなりました。

誠に勝手ではございますが、何卒ご理解いただき、今後とも変わらぬご厚誼を賜りますようお願い申し上げます。

～24時間 365日の安心と安全を!!～

## 緊急通報システム講習会が開催されました

9月6日、菊川民生委員児童委員協議会主催の緊急通報システム（サスケ）講習会が菊川市民センターで開催されました。

本会からは役員、菊川地区福祉員協議会からは各自治会の福祉員が参加し、周南マリコム株式会社の講師2名から、装置の仕組みや通報時の流れ等を説明していただきました。

慣れ親しんだ山口弁のオペレーターによる毎月1回以上のお伺い電話等、安心・安全な生活をサポートしてくれる「さすがの早助（サスケ）」。

65歳以上のひとり暮らし高齢者及び重度身体障害者は月額550円または無料※でご利用いただけます。

設置を希望される場合は、福祉員または民生委員にご相談ください。

※生活保護受給者及び市民税非課税世帯に属する方は無料となります。



## サロン紹介 Vol.4

ふれあい・いきいきサロンは、参加者と運営者が自由な発想で企画し、自主的に運営する活動です。今回は菊川地区で活動している18団体のうち、“上野体操クラブ”を紹介します。興味のある方は地区社協事務局までお問い合わせください♪

【これまでに紹介したサロン】川本ひだまり会（第5号）、クラブ東南野、ファイブ・アップ（第6号）  
菊川ネブカ会、四熊いきいきサロン（第8号）



### 上野体操クラブ（下上地区）

【活動場所】上野自治会館

【活動内容】体操

【活動日】毎週水曜 14時～15時30分  
（第5週、8,12月除く）

【サロンの特色】少人数で活動しています。

皆さん明るく、話題が豊富で話が尽きません。

体操のほかにも食事会などを開催し、サロン活動を楽しんでいます。



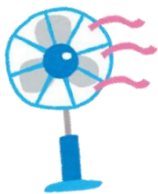
### 新しい備品を購入しました☆

・扇風機 10台  
（各市民センター・各分館に2台ずつ）

・プロジェクター 1台

・音響機材 1セット  
（マイク、スピーカー、CDデッキ）

今年度の菊川まつりで使用しました!!



このほかにスクリーンや紙折り機、ウォーキングマシン等もあります。使用を希望される場合は、地区社協事務局へご相談ください。扇風機はご自由にお使いください。

### 福祉員協議会からお知らせ

3月頃に、70歳以上のひとり暮らしの方へ見守り活動（記念品配布）を行います。

福祉員が対象者のお宅を訪問します。

普段の生活での困りごと等ありましたら、福祉員へご相談ください。

※ 福祉員は名札をつけています。

### 善意銀行へ寄付のお礼

（令和7年6月～令和7年11月）

菊川地区社協にご寄付していただき、ありがとうございます。  
大切に使用させていただきます。

#### 〈香典返し〉

金本 寛子 様（内容）

匿名 一件

#### 〈一般寄付〉

匿名 一件

★社会福祉協議会では、市民の皆さまからお寄せいただいた寄付金等をお預かりし、福祉のさまざまな分野で有効に活用する窓口「善意銀行」を開設しております。

★寄付をお考えの方は、是非、菊川地区社協への指定をお願いいたします。

★地区社協事務局または周南市社協各支部で受け付けています。

菊川地区社協事務局

（担当 齊藤）

